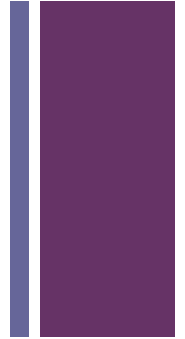




INDICADORES PARA EL POBREZA, SU MONITOREO

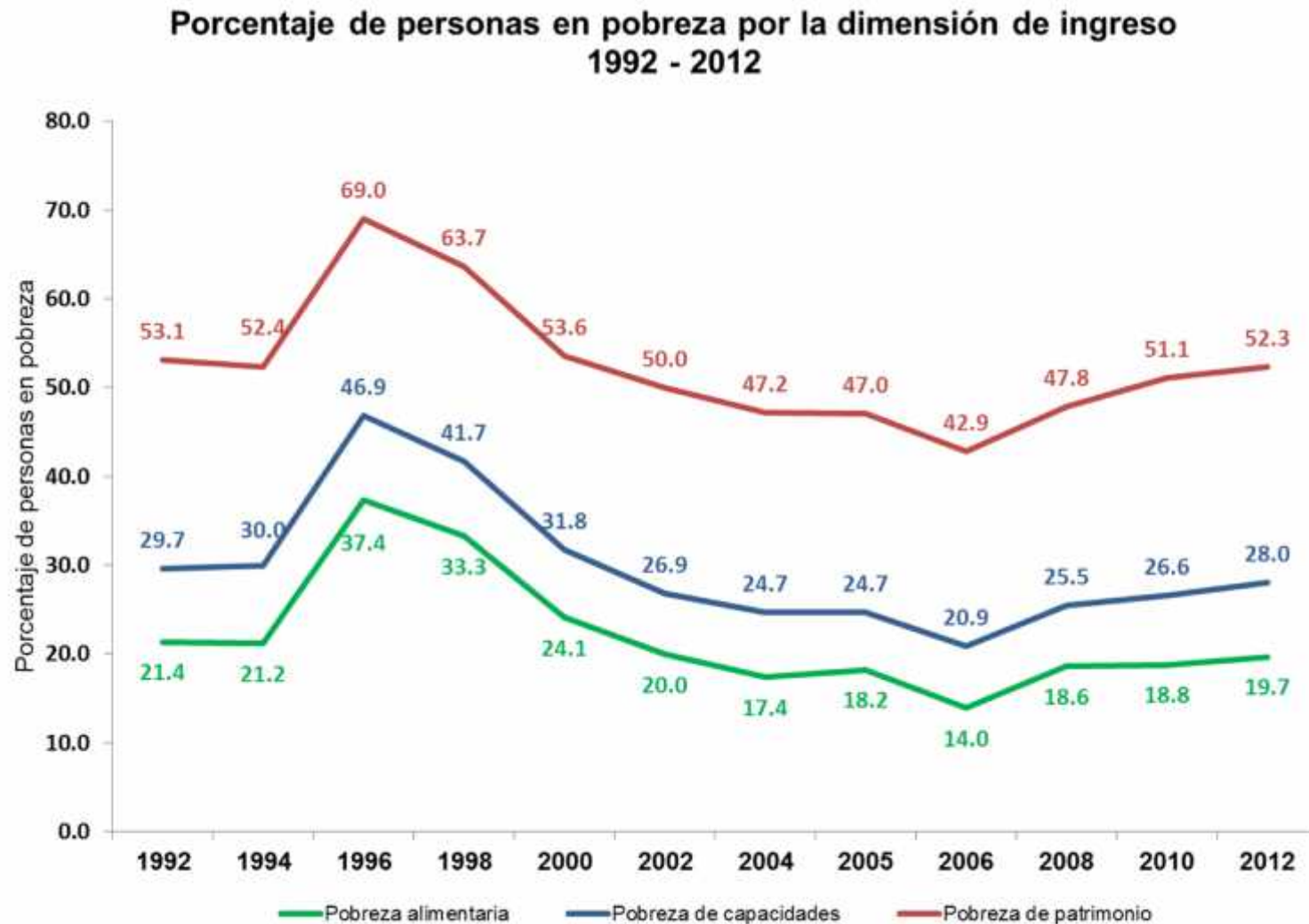
Foro de Pobreza y Desarrollo Regional
Graciela Teruel
UIA y CONEVAL

+ Pobreza



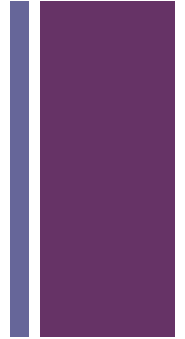
- ¿Cómo reducir la pobreza?
- Según la medición de México, existen dos espacios
- **Bienestar Económico:** Política económica e incrementos en los ingresos
 - Generación de empleos nuevos
 - Incremento en ingresos de los ya empleados
 - Proyectos Productivos
 - Incremento activos productivos (Khumano, Kfísico, K Emprensarial)
 - Transferencias Monetarias del Gobierno
 - Transferencias No Monetarias
 - Programas de empleo temporal
- La política social se había enfocada en PTC, menos en los otros

Pobreza por ingresos 1992-2012



Nota: las estimaciones de 2006, 2000, 2010 y 2012 utilizan los factores de expansión ajustados a los resultados definitivos del Censo de Población y Vivienda 2010, estimados por INEGI.
Fuente: estimaciones del CONEVAL con base en las ENIGH de 1992 a 2012.

+ Pobreza

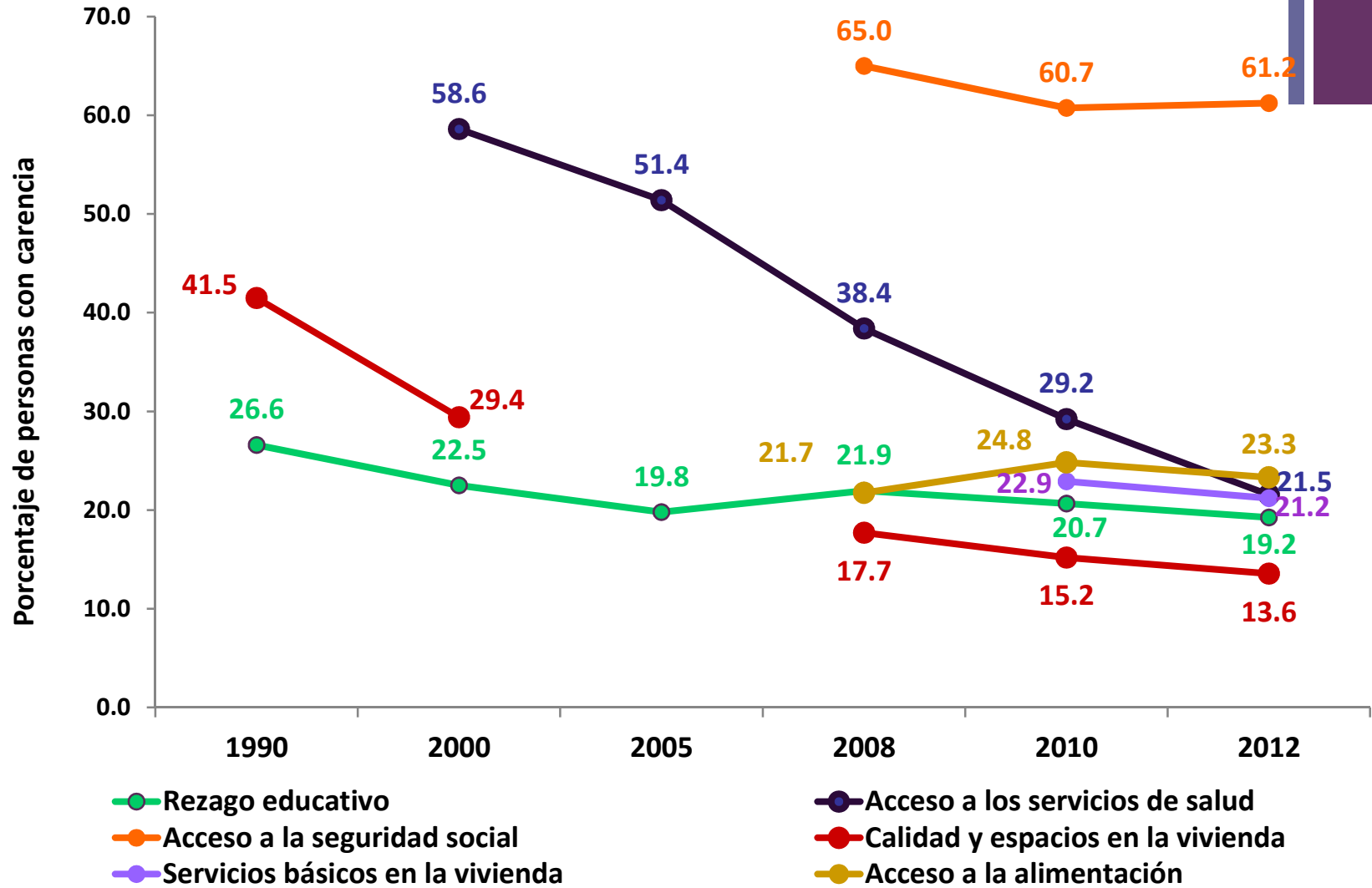


- Espacio de los Derechos Sociales: acceso a los derechos sociales
 - Rezago educativo promedio en el hogar
 - Acceso a servicios de salud
 - Calidad y espacios de la vivienda
 - Acceso a Seguridad Social
 - Acceso a servicios básicos en la vivienda
 - Acceso a la alimentación



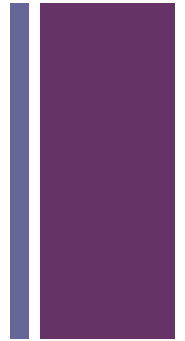
Evolución de la población con carencias. Estados Unidos Mexicanos, 1990-2012

(Porcentaje de personas)



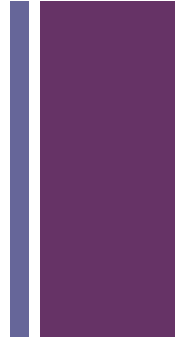


¿Qué se puede hacer para mejorar los indicadores?



- 1. Invertir en mejorar los indicadores acceso / derechos sociales—
 - Salud
 - rezago educativo
- 2. Focalizar mejor—elegir, encontrar y beneficiar a quién le tiene que llegar
- 3. Concentrar esfuerzos
- En este sentido el gobierno federal actual ha hecho una gran labor

+ ¿Sólo la medición de pobreza?



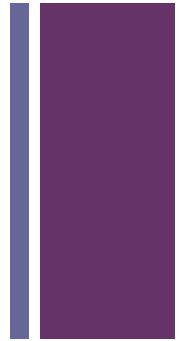
- Sin embargo el que mejoren los indicadores de pobreza es necesario pero no suficiente
- Porque son indicadores en lo general de acceso solamente
- Porque puede abandonarse a cierta población que cae fuera de los criterios de focalización
- Porque hay dimensiones del bienestar en los cuales es importante trabajar que no están incluidas en la medición
 - Violencia
 - Seguridad
 - Medio Ambiente

+ ¿Qué Falta?

- Lo que se mide se puede mejorar
- Seguir avanzando en las mediciones
- Impulsar la generación, además de la medición de pobreza, otros indicadores del bienestar de la población y monitorearlo
- Llevar a cabo evaluaciones de los programas, qué funciona y que no
- Utilizar información para modificar los programas
- Construir un **padrón universal** de beneficiarios
 - Federal, Estatal y Municipal
 - Ayude a focalizar mejor
 - Evaluar
 - Evitar duplicar esfuerzos
 - Ordenar las intervenciones



+ ¿Qué falta?



- Complementar información de Pobreza con resultados de lo que funciona y no funciona
- Plantear objetivos de mediano y largo plazos
- Impulsar programas de apoyo productivo. Que generen condiciones que ayuden a las personas a elevar ingresos de forma más permanente
 - Programas para elevar los activos de las personas
 - Programas de inclusión financiera
 - Programas de capacitación para el empleo
 - Vinculación del empleo
 - Programas que ayuden a aumentar la productividad de las personas

+ Conclusiones

- Importante avanzar en mejorar los indicadores de pobreza
- La Política Social tiene que ir más allá de estos indicadores
- Seguir midiendo
- Evaluación
- Construyendo los sistemas de información que hagan posible diseñar, monitorear, focalizar mejor

